

# Velkommen!



## Del 3

# Program for skyteskolen



- Del 1: Historie – presentasjon av klubb, Sikkerhet, Skyte-teknikk, Lover, Skyting med luftpistol.
- Del 2: Repetisjon, Oppbevaring av våpen og ammo, Utstyr, Skiver, Ammunisjon, Skyteprogrammer, Skyting med luftpistol.
- Del 3: Repetisjon, Oppførsel på standplass, Kommandoer, Skyting med skarpt. (Kaliber ,22)**
- Del 4: Repetisjon, Skyting med skarpt, Avslutning på Skurve



# Program for dagen

- Repetisjon
- Oppførsel på standplass, fylle magasin/lade våpen, standplasslinje
- Kommandoer på standplass/feltløypa
- Skyting med skarpt på Bane 1. (caliber .22)
- Avslutning



# Repetisjon

- Hva er viktigst på en skytebane?
- Hva skal du ha over våpenet?
- Hvordan skal våpen oppbevares?
- Transport av våpen i privat bil, hvordan?
- Transport av våpen på offentlig transport, hvordan?
- Beskriv hvordan gjøre et godt avtrekk!

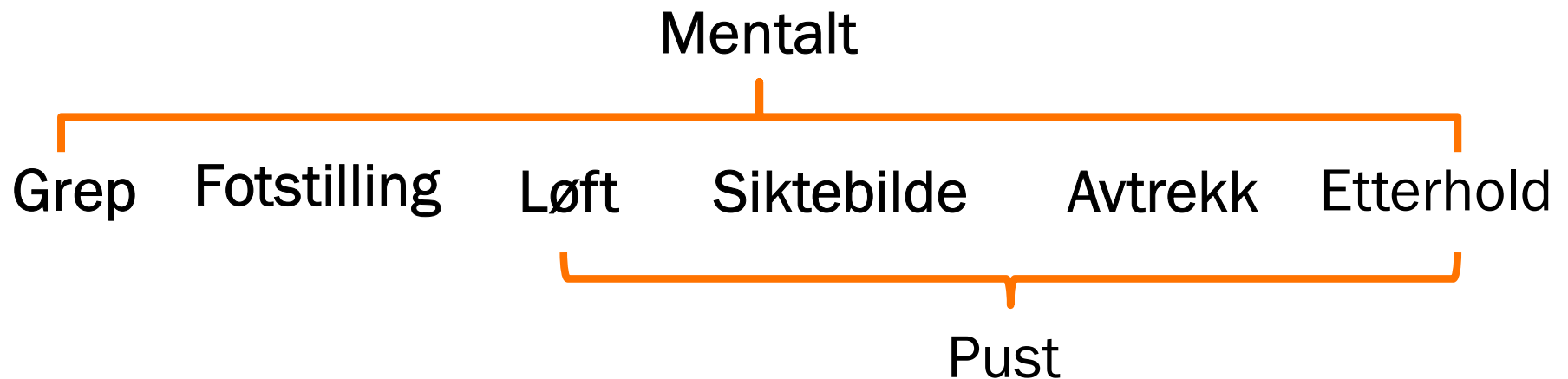
# Repetisjon

- Sikkerhetsregler
- Stilling
- Pusting
- Grep
- Sikte
- Avtrekk
- Etterhold

# Repetisjon



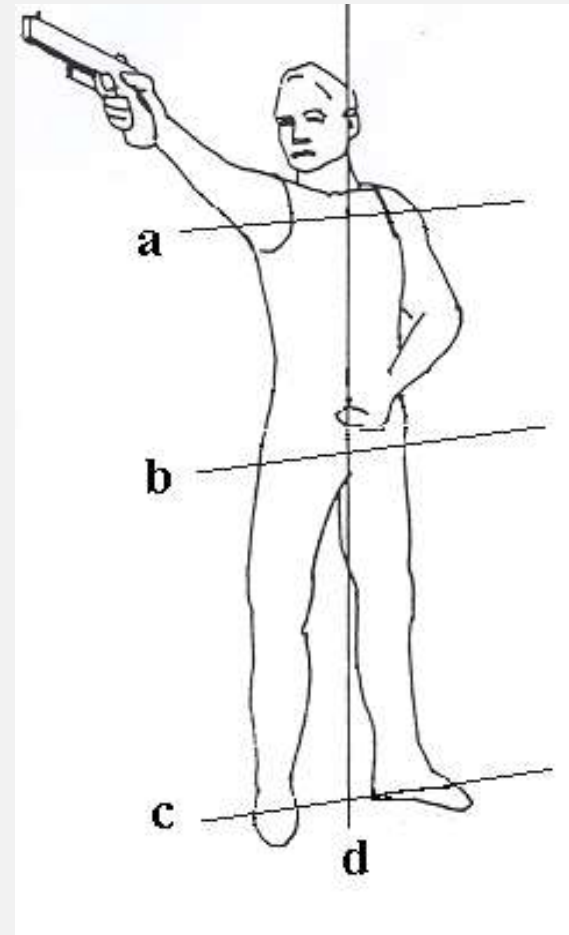
## 8 faktorer for et godt skudd



# Repetisjon

## Stående stilling

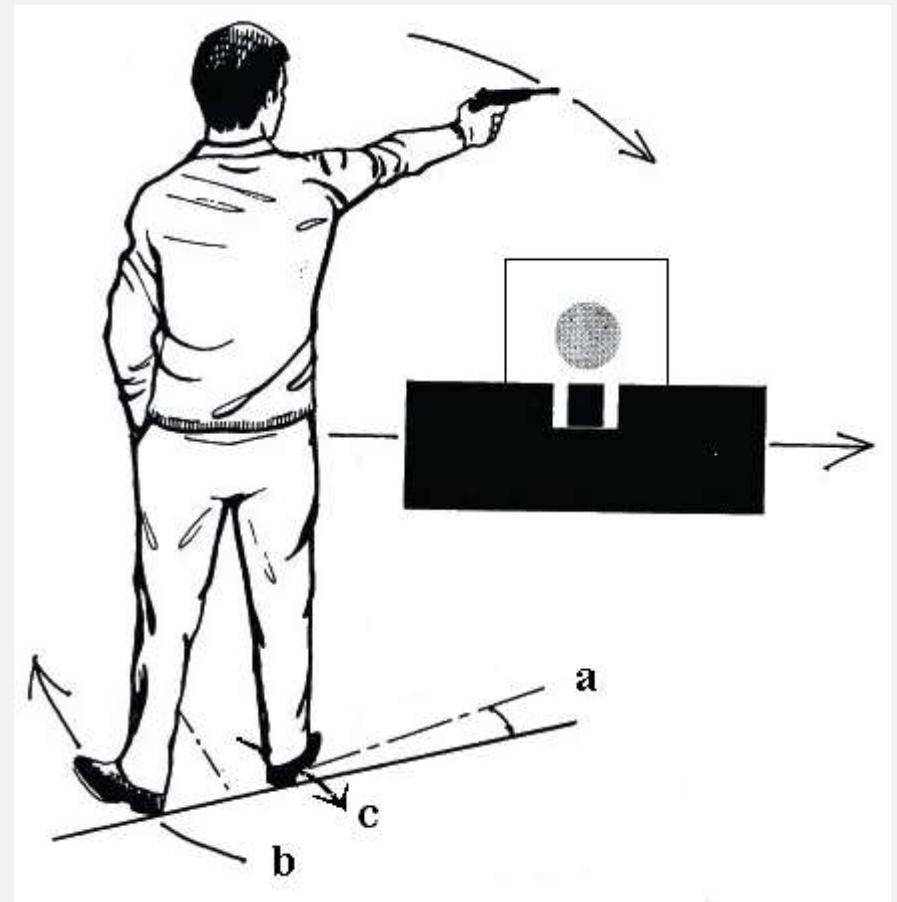
- Se bekvemt på skiven. I stående stilling skal linjene gjennom skuldrene (a), hoftene (b) og føttene (c) være paralelle. Man lener seg litt bakover ved å trykke fremre hofte litt mot skivene slik at tyngdepunktet (d) faller litt foran den bakre foten



# Repetisjon

## Pekevinkel

- Riktig pekevinkel testes ut ved blindløft. Blindløft gjøres ved at man:
  1. Uten å endre på hode-posisjon løftersiktene inn under svarten.
  2. Senker pistolen og igjen løfter inn siktene nå med øynene lukket.
  3. Når man så åpner øynene skal siktene ligg rett.
  4. Hvis siktene er for langt til venstre justeres pekevinkelen som i (B). Man tenker seg at kroppen skal vris rundt en vertikal aksel ved å fløtte på føttene (b) og (c).
  5. Gjør så flere tester av pekevinkelen til du finner riktig vinkel.





# Hvordan oppfører vi oss på standplass?



- Vi skal alltid høre på det skyteleder gir beskjed om
- Skyteleder har plikt til å bortvise deg fra standplass dersom sikkerhetsreglene ikke følges
- Vi skal snakke lavt og bevege oss rolig slik at vi ikke forstyrrer andre skyttere



# Hvordan oppfører vi oss på standplass?



- Utpakking av våpen skjer etter kommando eller tillatelse fra den som har kommandoen på skytebanen, normalt skyteleder.
- Våpen, ammo og magasin skal ikke på noen som helst måte berøres eller tukles med mens det er folk framme og lapper, eller befinner seg foran standplasslinje. Jfr. Pkt7. i sikkerhetsregler.
- Hvis det er skyteleder på banen, foregår alt på kommando.
- På uorganisert trening med mer enn 1 person, må en utpekes til skyteleder, normalt eldste medlem som har kommandoen.



# Hvordan oppfører vi oss på standplass?



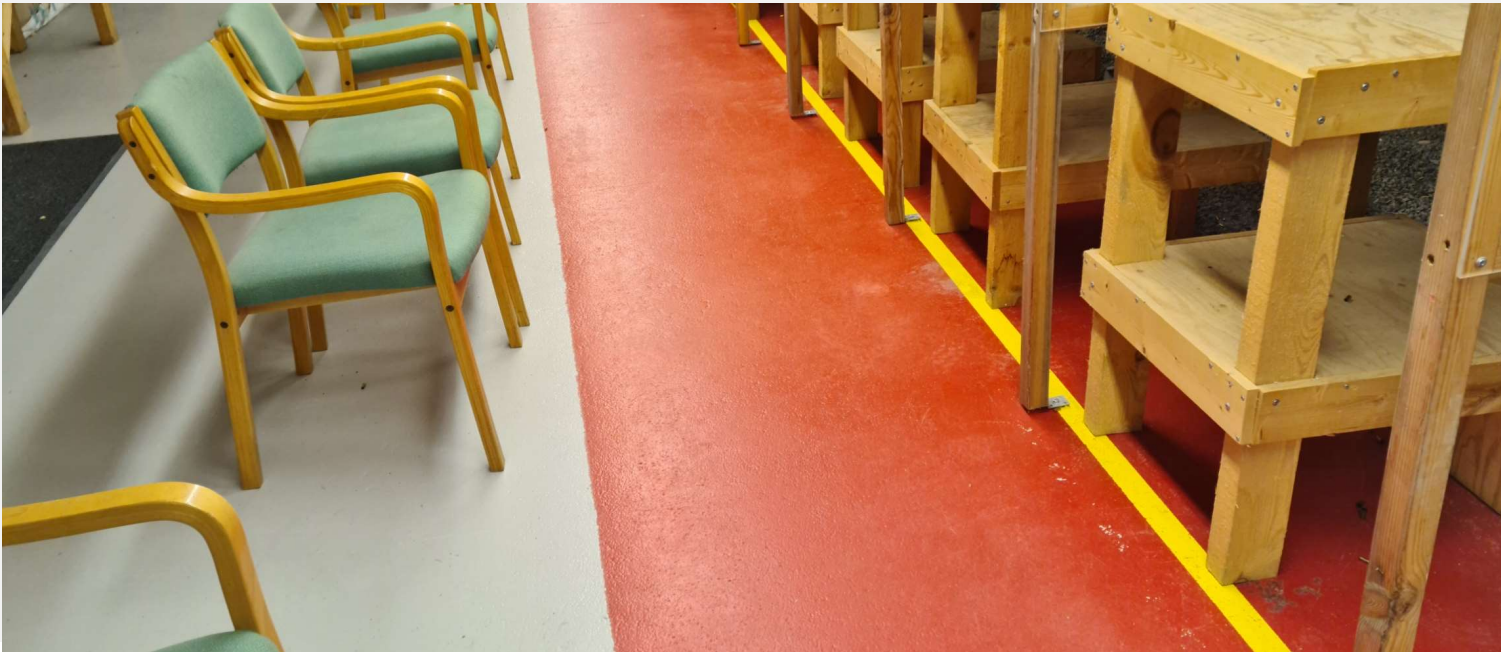
- En uskreven regel som alle skal følge på trening er:  
Når du skal pakke ned våpen og avslutte treningen ber du sidemannen om å kontrollere at våpenet ditt er tomt!  
Unntatt når det er skyteleder tilstede, da melder du fra til skyteleder som foretar visitasjonen.



# Hvordan oppfører vi oss på standplass?



Standplasslinje/sikkerhetslinje, eksempler:



Skurve



# Hvordan oppfører vi oss på standplass?







# Kommandoer

## *På organisert trening:*

- Hørselvern på!
- Gjør klar til ..... ny skyting/serie (antall skudd blir angitt)  
Skytteren fjerner flagg, tar grepet rundt skjeftet og forbereder lading.
- Lading!  
Skytteren lader våpenet
- Skytingen starter på kommando «ILD-eller START»  
Skytteren skyter de skudd som er gitt beskjed om
- Har alle skutt? Legg ned våpen og plugg våpen!  
Sluttstykke låses i bakre stilling, magasin tas ut og evt tømmes, flagg settes i kammer og våpen legges ned, skytter trer tilbake, bak sikkerhetslinjen.
- Anvis!  
Skytterne kan gå frem å dømme å lappe skivene.





# Kommandoer ved banestevner

## *Eller på organisert trening på programmer:*

- Gjør klar til ..... ny skyting/serie  
Skytteren fjerner flagg, og forbereder lading.
- Lading!  
Skytteren har 1 minutt på å fylle magasin med rett antall patroner og ta ladegrep, etter 1 minutt kommer kommandoen:
- **START**  
Skivene svinges frem etter 7 sekunder, da kan skytteren løfte våpenet og skyte de skudd som er gitt beskjed om
- Skytingen stopper når skivene svinges bort, eller på kommando «Stopp» eller «Staaans»  
Sluttstykke låses i bakre stilling, magasin tas ut og evt tømmes, flagg settes i kammer og våpen legges ned, skytter trer tilbake, bak sikkerhetslinjen.
- Har alle skutt? Legg ned våpen og plugg våpen!  
Sluttstykke låses i bakre stilling, magasin tas ut og evt tømmes, flagg settes i kammer og våpen legges ned, skytter trer tilbake, bak sikkerhetslinjen.
- Anvis!  
Skytterne kan gå frem å dømme å lappe skivene.





# Kommandoer ved Feltstevne

## Ordre på standplass

Standplassleder gir følgende ordrer:

«TA FREM VÅPEN OG FYLL MAGASIN ELLER TØNNE»

Det gis nødvendig tid til at skytterne kan pakke frem våpen, fjerne sikkerhetsflagg og fylle magasin/tønne med korrekt antall patroner.

«LADING» Skytterne lader våpen.

«ER SKYTTERNE KLARE» Dersom ingen melder fra, kommanderes etter 5 sekunder:

«KLAR» Etter 5 sekunder kommanderes:

«ILD» (eller det gis lydsignal eller skivene vender fram). De to (2) siste sekundene av skytetiden kommanderes:

«STAAAANS» (eller det gis lydsignal i to sekunder). Eller skivene vender bort.





# Kommandoer ved Feltstevne

## Ordre på standplass

«TØM, PLUGG, KLAR TIL VISITASJON»

Standplassleder eller assistent visiterer alle våpen og magasin. Det kommanderes deretter:

«PAKK NED VÅPEN» Våpen pakkes ned eller hylstres. Når standplassleder ser at alle våpen er pakket ned eller hylstret, kommanderes:

«ANVIS»

Det anvises.





# Kommandoer ved Feltstevne

## Ordre på standplass

### Ved «Skytter er ikke klar»

Dersom en skytter ikke er klar når det kommanderes:

«ER SKYTTERNE KLARE»

skal vedkommende umiddelbart melde fra ved å rope:

«NEI» klart og tydelig.

Standplassleder kommanderer da: «

NEI ER SAGT, NY KOMMANDO OM 15 SEKUNDER»

Etter 15 sekunder (det gis ikke ytterligere tid), kommanderes

«KLAR»

og kommandoene fortsetter som normalt.





# Stavanger Pistolklubb

## Skurve

Avkjørsel til Asko,  
Ca 1 km etter Ålgård  
Første til høyre,  
så første til venstre  
Skiltet «Skytebane»

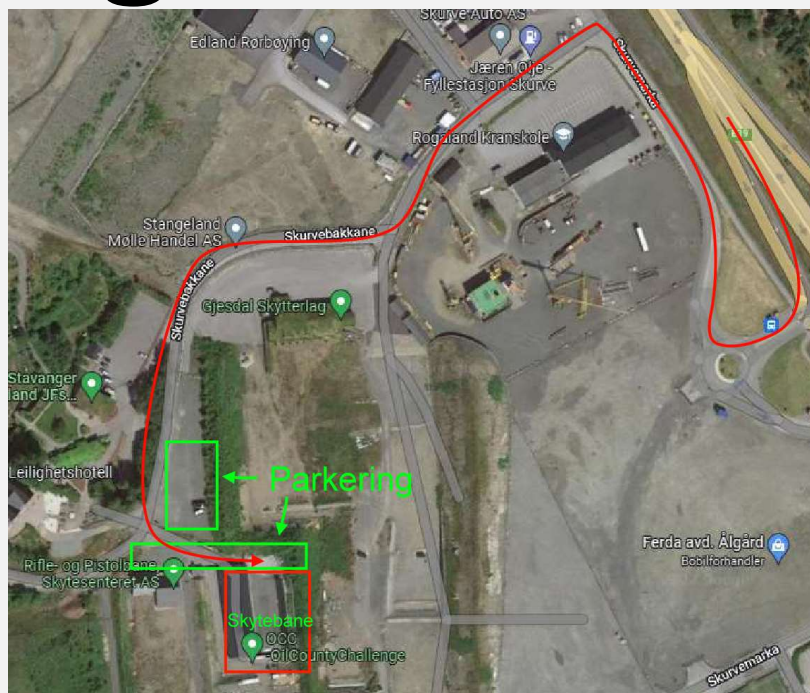




# Stavanger Pistolklubb

## Skurve

Til høyre ved  
Gjesdal Skytterlag  
og videre innover,  
og ned til banen



# Skytetrening



- Intern konkurranse. Først 10 prøveskudd, så 30 skudd tellende, med fokus på hva dere har lært. Husk: Plugg våpen ved pauser!

Husk: Skytestilling  
Fokus  
Sikte  
Avtrekk  
Etterhold

Se gjerne i heftet «Begynnerkurs for pistolskyttere» for inspirasjon





# Skyting



# Oppsummering



- Hvem er det som bestemmer på skytebanen?
- Hvilken kommando kan du starte skytingen på?
- Når kan du gå frem til skivene?
- Når kan du starte med å fylle magasin?
- Hvilken vinkel kan du ha på skytearmen?
- Hva må du gjøre etter endt skyting?





[WWW.SKYTING.NO](http://WWW.SKYTING.NO)